

## **Sobre nosotros**

**ELITETRADEGLOBAL es una plataforma de inversión en criptomonedas donde usted invierte y obtiene ganancias. Nos enfocamos en hacer que nuestros clientes sean financieramente estables para que puedan realizar sus actividades diarias. elitetradeglobal.com se fundó el 8 de marzo de 2016 y ofrece una amplia gama de opciones y herramientas de inversión para ayudar a las personas. construir y gestionar su cartera de inversiones.**

**Proporcionan a los usuarios una interfaz fácil de usar para realizar un seguimiento de sus inversiones, analizar el rendimiento y tomar decisiones de inversión informadas.**

**Elitetradeglobal.com también proporciona recomendaciones y algoritmos personalizados que ayudan a los inversores a optimizar sus carteras en función de sus objetivos de inversión, tolerancia al riesgo y horizonte temporal.**

**Elitetradeglobal.com atiende tanto a inversores experimentados como a principiantes, ya que ofrecen diferentes niveles de apoyo y orientación. Pueden variar desde simples plataformas de robo-asesoramiento que utilizan algoritmos para administrar carteras automáticamente, hasta plataformas más complejas que brindan acceso a una amplia gama de productos y servicios financieros.**

**Elitetradeglobal.com ha revolucionado la forma en que las personas invierten, haciéndola más fácil, más asequible y más accesible para personas de todos los niveles de ingresos. Han democratizado la inversión y han empoderado a las personas para que tomen el control de sus finanzas y trabajen para lograr sus objetivos financieros.**

## Sobre nosotros



**En [elitetradeglobal.com](https://elitetradeglobal.com), ponemos a nuestros clientes en el centro de nuestro negocio. Nos apasiona crear servicios que apoyen a los clientes con una gran experiencia para alcanzar sus objetivos. ¿Buscamos innovar? Ciertamente. Y antes de cualquier esfuerzo, le pedimos a nuestro equipo que comience con tres preguntas simples: ¿Entiendo las necesidades del cliente? ¿Estoy minimizando los esfuerzos del cliente? ¿Cómo aumenta esto el valor para el cliente? Si están listos para responder, ¡adelante!**

**Creemos que al inspirar a nuestro equipo y confiar en ellos, creamos oportunidades para [elitetradeglobal.com](https://elitetradeglobal.com). Preferimos mentalidades libres en lugar de instrucciones detalladas donde podamos evitarlas. La única regla de oro que establecemos es ser responsables de las acciones que tomamos, los comportamientos que demostramos y las decisiones que tomamos.**

## **Nuestros paquetes de inversión**

**5% DESPUÉS DE 2 DÍAS, ES DECIR, 48 HORAS.**

**AVIÓN 1**

**MÍN. \$100**

**MÁXIMO: \$1500**

**COMISIÓN POR RECOMENDACIÓN 10%**

**AVIÓN 2**

**MÍN. \$1000**

**MÁX. \$4500**

**10% DESPUÉS DE 3 DÍAS**

**AVIÓN 3**

**MÍN. 3.000**

**MÁXIMO... 7.000**

**15% DESPUÉS DE 5 DÍAS**

**AVIÓN.. 4**

**MÍNIMO 8.000**

**MÁX. ILIMITADO**

**25% DESPUÉS DE 7 DÍAS**

## **PROCEDIMIENTOS DE INSCRIPCIÓN**

**Haga clic en el enlace del sitio web.**

**Haga clic en la línea de 3 trazos.**

**Haga clic en productos de inversión.**

**Seleccionar participación en el proyecto.**

**Haga clic en comenzar.**

**Complete su información correcta.**

**Acepta los términos y condiciones.**

**Haga clic en registrarse.**



## **PROCEDIMIENTOS DE DEPÓSITO**

**Haga clic en realizar depósito.**

**Haga clic en plan de inversión.**

**Fijar en monto de inversión.**

**Seleccione la dirección de operación de la billetera.**

**Haga clic en Elegir.**

**Copie la dirección de la billetera para realizar un depósito.**

**Haga clic en guardar.**



## **PROCEDIMIENTOS DE RETIRO**

**Haga clic en retirar**

**Monto fijo del retiro**

**Seleccione moneda de retiro**

**Haga clic en Solicitar**

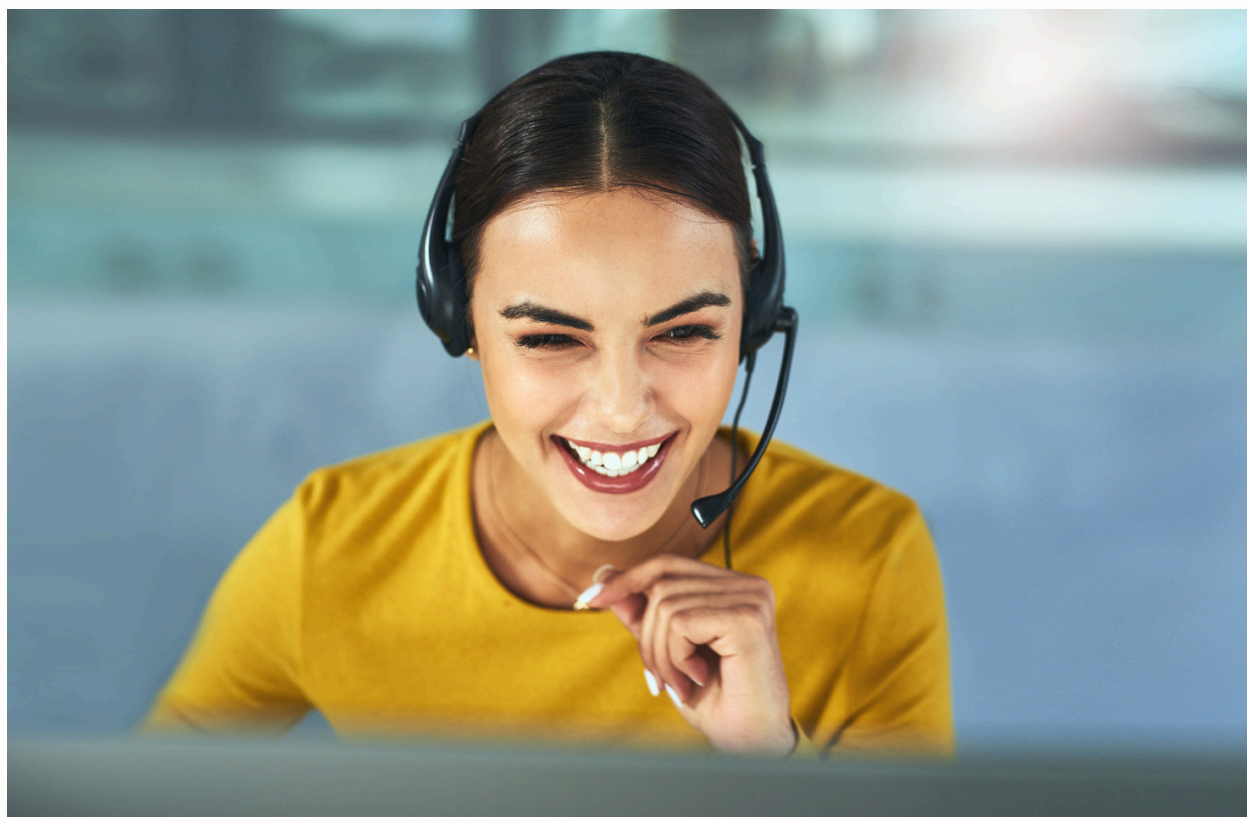
## **SEGURIDAD DE LA IA**

**Nuestros sistemas de seguridad y privacidad funcionan con inteligencia artificial y están diseñados para detectar y desarmar cualquier forma de amenaza a los fondos y activos de nuestros inversores.**

**elitetradeglobal.com brinda a los inversionistas conocimiento sobre inversiones y sobre cómo pueden aprovechar la industria financiera libremente, como parte de nuestros valores.**

## **¿HAY UNA TARIFA OCULTA?**

**Nos complace informarle que "ELITETRADEGLOBAL" tiene una política transparente y amigable para el cliente con respecto a las tarifas de depósito y retiro. Estamos orgullosos de ofrecer nuestros servicios sin ningún cargo tanto para depósitos como para retiros.**



**Nuestro equipo de profesionales dedicados está disponible para ayudarte con cualquier pregunta o inquietud que pueda tener con respecto a su cuenta de inversión. Ya sea que necesite ayuda con la configuración o el mantenimiento de la cuenta o tenga preguntas sobre estrategias de inversión, nuestro equipo está aquí para ayudarte.**

**Contacta con nosotros: [soporte@elitetradeglobal.com](mailto:soporte@elitetradeglobal.com)**

**Correo electrónico: [admin@elitetradeglobal.com](mailto:admin@elitetradeglobal.com)**

**Dirección: Neitherlands**



INTERNATIONAL APPROVAL AND REGISTRATION CENTER

## Certificate of Registration

This is to certify that

**ELITE TRADE GLOBAL INVESTMENT COMPANY**  
Is Internationally Approved and Registered by IARC

© 2015 [www.elitetradeglobal.com](http://www.elitetradeglobal.com)

All Rights Reserved.



**4th March, 2015**  
Period of registration



  
President

Recognition of an organization automatically confer approval of all  
training/education courses supplied by the organization

**Nuestro dedicado equipo de expertos experimentados se ha esforzado diligentemente por mantener los máximos niveles de integridad, transparencia y excelencia. Como asesores de inversiones acreditados, nos adherimos a criterios éticos y profesionales rigurosos y nos comprometemos a mantener la confianza de nuestros clientes a través de una comunicación transparente y resultados sobresalientes.**